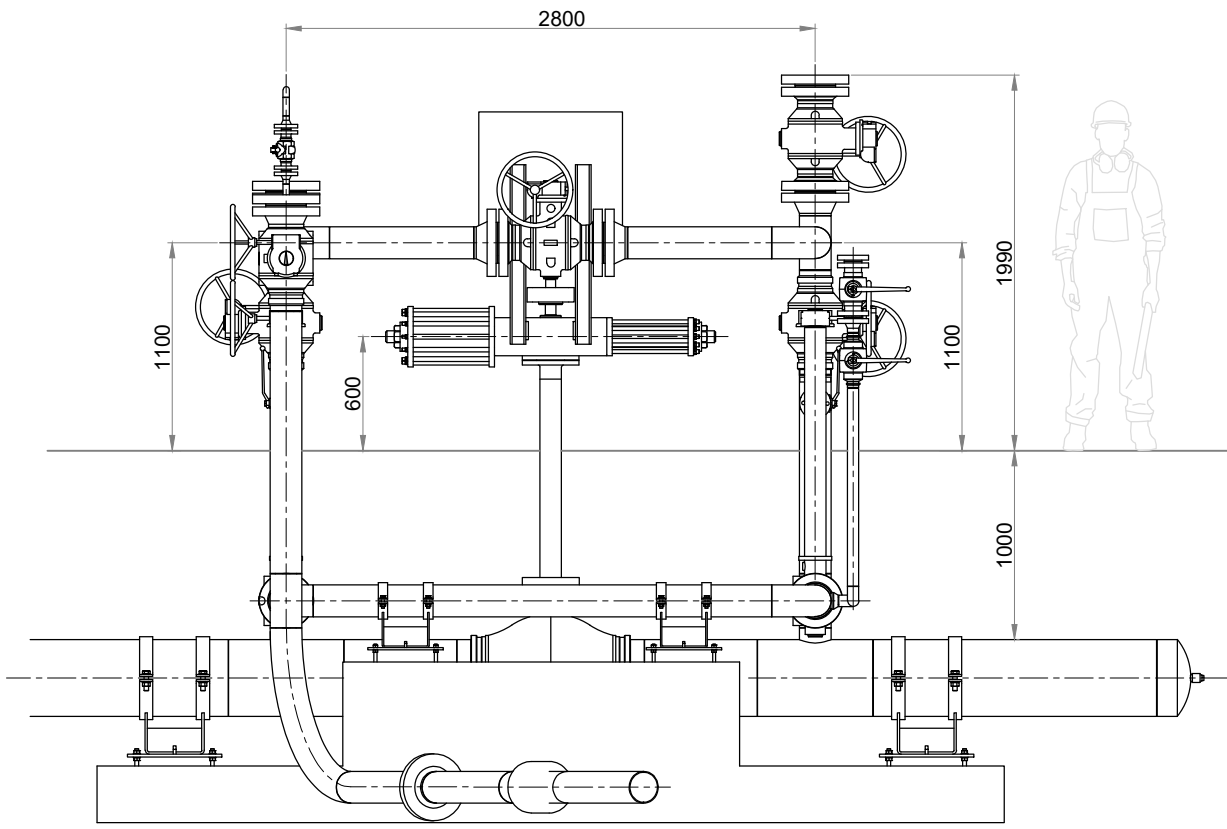
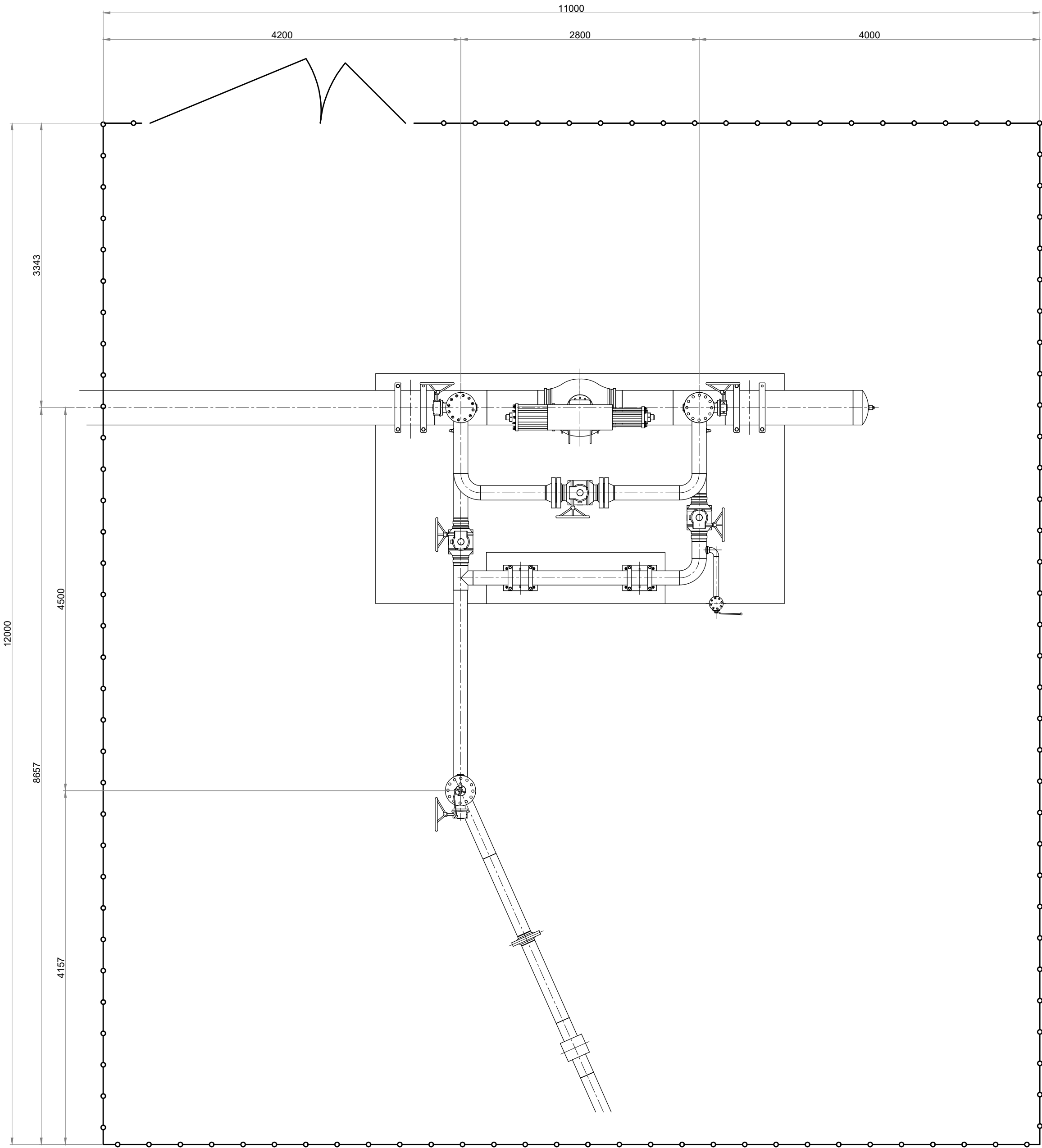
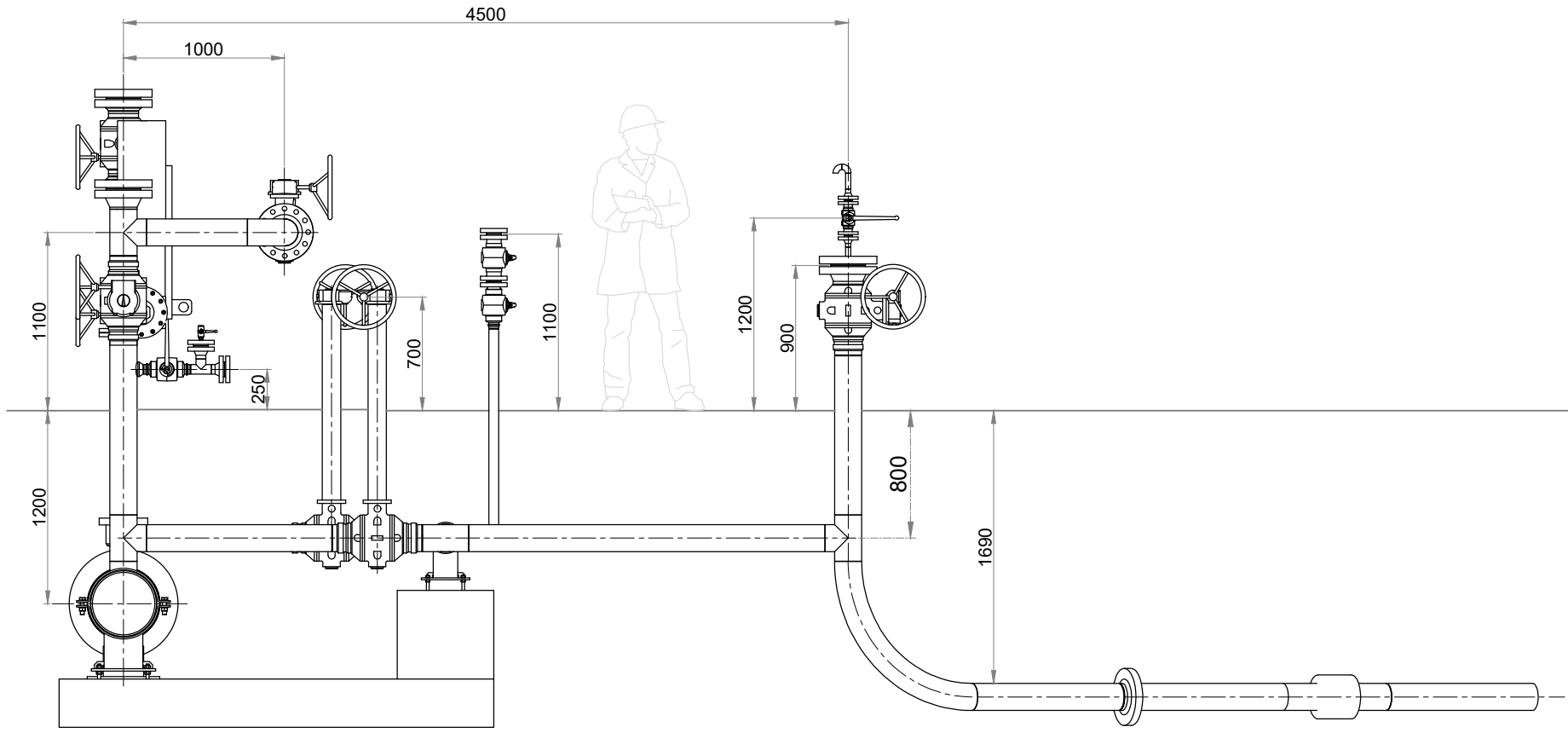
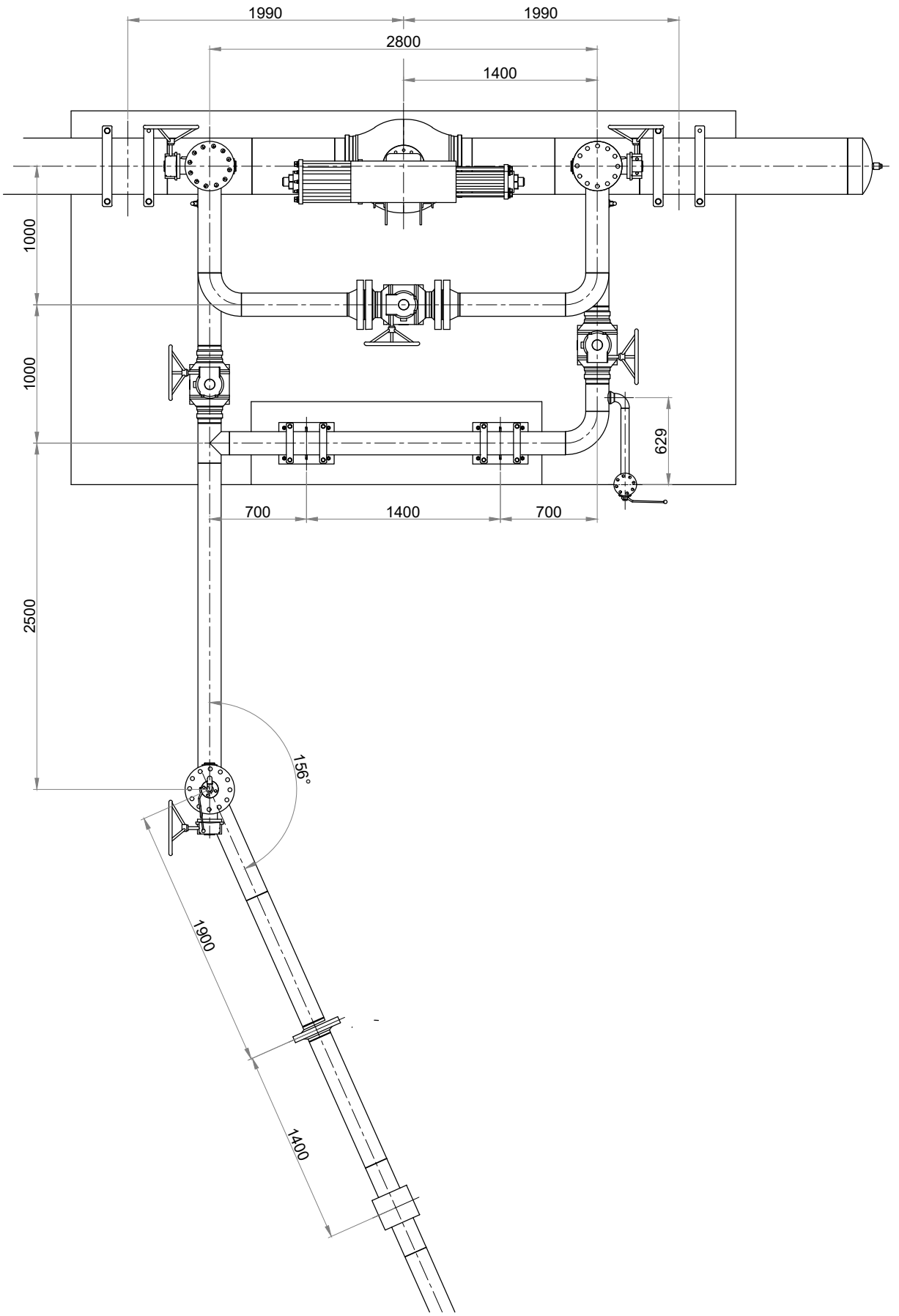


A3x3: 420x891  
A: 0.38 m²  
01.03.2019  
13822\_08\_144\_DZR\_03.dwg

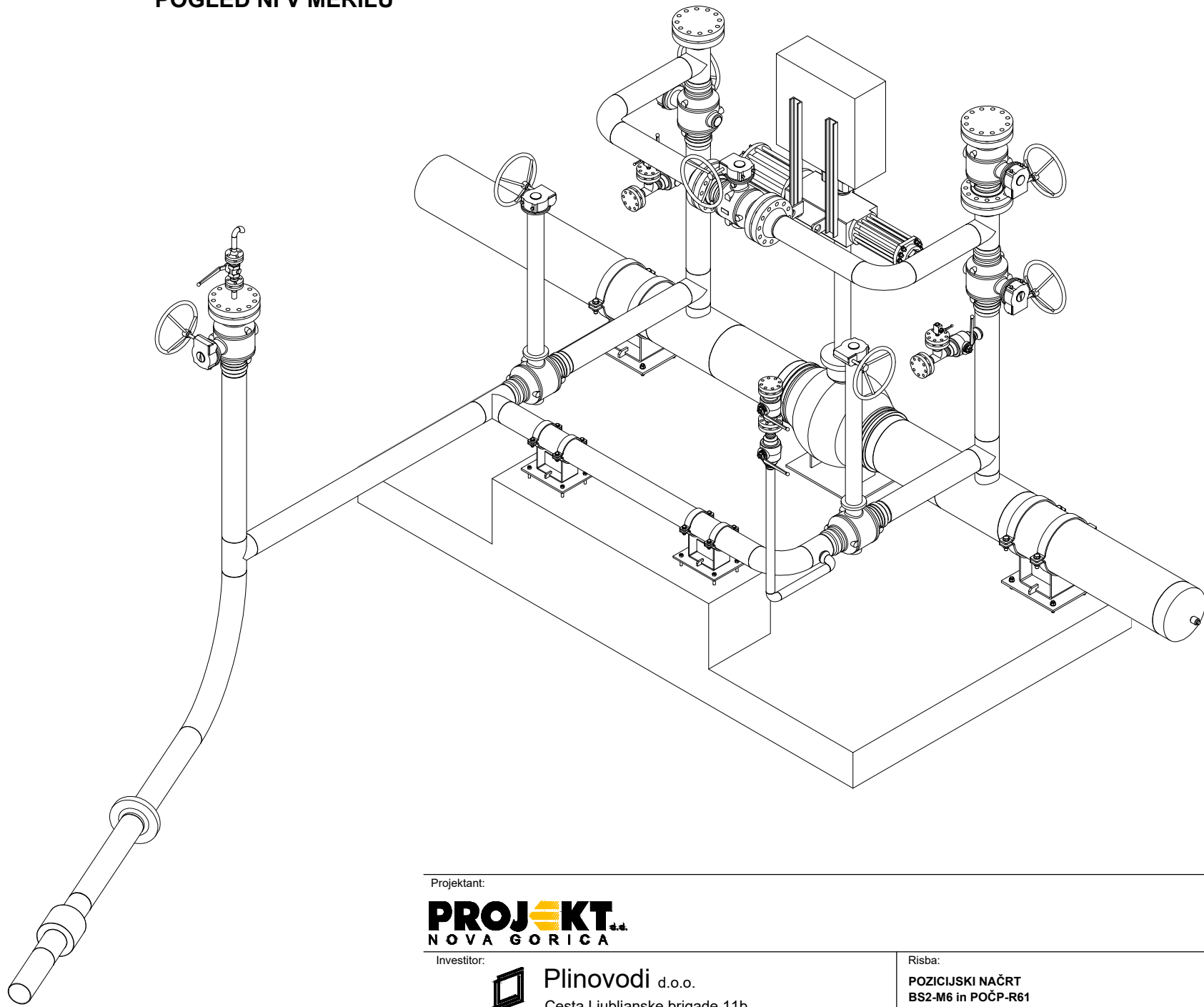
TLORIS PLATOJA



TLORIS INSTALACIJE



POGLED NI V MERILU



Projektant: <b>PROJEKT.</b> NOVA GORICA				
Investitor: <b>Plinovodi</b> d.o.o. Cesta Ljubljanske brigade 11b 1001 Ljubljana				
Risba: <b>POZICIJSKI NAČRT</b> <b>BS2-M6 in POČP-R61</b>				
Merilo: 1:40				
Objekt: <b>PRENOSNI PLINOVOĐ M6 AJDOVŠČINA - LUCIJA</b> <b>ODSEK AJDOVŠČINA - SEŽANA</b>			Odgovorni vodja projekta: MAT-JAŽ MAKAROVIČ, udis	
			Odgovorni projektant: LUKA VITEZ, dis	
Vrsta načrta: <b>4 - Načrt s področja strojništva</b>			Sodelavci:	
Vrsta projektna dokumentacije: <b>DZR</b>	Številka načrta: 13822_08_144	Številka projekta: 13822_08_1	Datum: marec 2019	Številka lista: 3
Spremembe:				